

Litochrom
STARLIKE®

PATENTED



*Новая
гамма
сияющих
оттенков*

3 коллекции

94 оттенка

- Цвета с эффектом «металлик», переливающиеся оттенки, неизменность цвета с течением времени.
- Сверкающий эффект делает более ценным любой элемент отделки.



- Не оказывает вредного воздействия на продукты питания при контакте с ними.

Особо рекомендуется для использования при отделке предприятий пищевой отрасли: сыроварен, маслодельных заводов, мясоперерабатывающих заводов, кухонных столов в ресторанах и кондитерских.



- Не пачкается и не впитывает воду.
- Препятствует появлению грибка и плесени.
- Идеально подходит для восстановления поврежденных швов.
- Не трескается после затвердения.
- Обладает прекрасной стойкостью к кислотам и агрессивным химическим веществам.



- Легкость и быстрота нанесения и очистки, в том числе с плитки с шероховатой поверхностью, типа R12 и R13



- Подходит для укладки стеклянной, металлической и деревянной мозаики, затирки межплиточных швов при облицовке керамогранитом, керамической плиткой, натуральным камнем, булыжником.



- Не имеет неприятного запаха.
- Пастообразная консистенция и нулевое вертикальное сползание
- Можно использовать также в качестве клея (очень важная характеристика в случае использования стеклянной мозаики).



- При использовании добавки *Night Vision*, можно получить швы, излучающие голубоватый свет в темноте.





• Пригодна для укладки плитки, а также затирки межплиточных швов напольной и настенной облицовки в таких помещениях, как: ванные комнаты, бассейны, термальные ванны.



STARLIKE Finishes

При использовании специальной добавки в качестве третьего компонента к затирке Starlike можно получить эксклюзивные оптические эффекты.

Добавки упакованы в мешки, весом 5 кг., добавляются к затирке Starlike в процессе смешивания 2-х компонентов.



Starlike Basic (5Kg)

Es: Travertino C.290



Starlike Basic + Galaxy

Es: Travertino C.290 + Galaxy



Starlike Basic + Spotlight

Es: Travertino C.290 + Spotlight

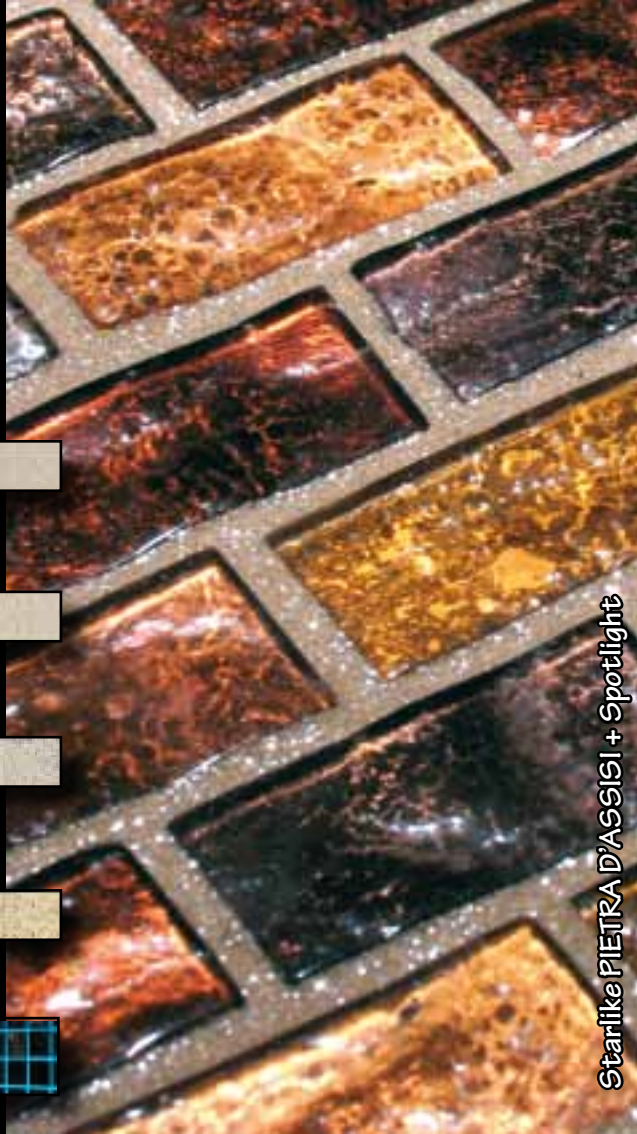
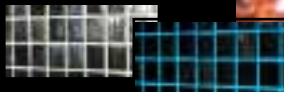


Starlike Basic + Gold

Es: Travertino C.290 + Gold



Starlike Basic + Night Vision



Classic Collection



Glamour Collection



Metallic Collection



При использовании добавок с базовой гаммой цветов, можно получить 94 новых цвета, которые позволяют получить невероятное количество креативных решений, отвечающих новым требованиям стилистики и техники в укладке керамической плитки и керамогранита.



Cartella Colori Litochrom Starlike



1. Срезать уголок пакетика с катализатором, находящийся внутри пластикового ведра и вылить содержимое в емкость с пастой. Рекомендуется использовать катализатор полностью.



2. Перемешать продукт, используя при этом электродрель с насадкой-миксером до получения однородной массы без комочков. Соскрести со стенок и дна ведра, используя мастерок или шпатель непрерывно перемешанный продукт.



3а. Можно использовать добавки к затирке Litochrom Starlike для получения эксклюзивного эффекта.



3б. Добавки упакованы в мешки, весом 5 кг.



3с. Необходимо аккуратно высыпать добавку в полученную смесь, медленно размешивая до получения однородного состава.



4. Заполнить швы полученным составом, используя специальный шпатель со сменной резиновой насадкой (арт.104/G), выполняя движения по диагонали относительно швов.



5. Удалить излишки затирки с помощью того же шпателя.



6. Очистка и финишная обработка поверхности производится пока продукт ещё «свежий».

Необходимо смочить обработанную поверхность чистой водой.



7. Первичная очистка производится с помощью терки с фибронасадкой (арт.109/G), предварительно смоченной водой, выполняя круговые движения для равномерного заполнения швов и удаления затирки с поверхности плитки.



8. Дальнейшая очистка производится с применением целлюлозной губки (арт.128/G) для получения гладкой и «закрытой» поверхности.

Необходимо часто менять воду, используемую для очистки поверхности. Фибронасадку и губку необходимо менять по мере загрязнения.



Возможные разводы или остатки эпоксидного состава (налет в виде прозрачной пленки, типичный для катализируемых составов), можно удалить с поверхности плитки в течение 24 часов с помощью чистящего состава Litonet и Litonet Gel.



9. Нанести Litonet и Litonet Gel на поверхность с помощью белого фиброволокна.

10. Оставить на 15-30 минут.



11. Протереть поверхность фиброволокном.



12. Промыть поверхность чистой водой.



13. Вытереть немедленно чистой материей, не дожидаясь испарения.

Использование в качестве клея:

Litochrom Starlike может быть использован в качестве клея, особенно при укладке стеклянной и/или металлической мозаики, когда из-за небольшой толщины материала сложно использовать затирку, отличающуюся по цвету от клея, используемого при укладке.

Расход затирочной смеси:
1,6 кг/м²
(шпатель с зубьями 4 мм)



Арт.104/G
Шпатель со сменной
резиновой насадкой

Арт.109/G
Терка с фибронасадкой



Арт.128/G
Целлюлозная
губка

Чистящие средства
Litonet
и Litonet Gel



| Размер плитки (mm) | Ширина шва (mm) | | | | | | |
|-----------------------|-----------------|------|------|-------|-------|-------|-------|
| | 1,5 | 2 | 3 | 4 | 5 | 7 | 10 |
| 10x10x3 | 1,40 | 1,86 | 2,79 | 3,72 | 4,65 | 6,51 | 9,30 |
| 10x10x10 | 4,65 | 6,20 | 9,30 | 12,40 | 15,50 | 21,70 | 31,00 |
| 20x20x3 | 0,70 | 0,93 | 1,40 | 1,86 | 2,33 | 3,26 | 4,65 |
| 25x25x8 | 1,49 | 1,98 | 2,98 | 3,97 | 4,96 | 6,94 | 9,92 |
| 30x30x8 | 1,25 | 1,66 | 2,49 | 3,32 | 4,16 | 5,82 | 8,31 |
| 50x50x4 | 0,37 | 0,50 | 0,75 | 0,99 | 1,24 | 1,74 | 2,48 |
| 100x100x6 | 0,28 | 0,37 | 0,56 | 0,75 | 0,93 | 1,30 | 1,86 |
| 100x100x8 | 0,37 | 0,50 | 0,74 | 0,99 | 1,24 | 1,74 | 2,48 |
| 125x250x8 | 0,22 | 0,30 | 0,45 | 0,60 | 0,75 | 1,10 | 1,49 |
| 150x150x6 | 0,18 | 0,24 | 0,36 | 0,48 | 0,61 | 0,85 | 1,21 |
| 150x150x8 | 0,25 | 0,33 | 0,50 | 0,66 | 0,83 | 1,16 | 1,65 |
| 200x200x8 | 0,19 | 0,25 | 0,37 | 0,50 | 0,62 | 0,87 | 1,24 |
| 200x200x12 | 0,28 | 0,37 | 0,56 | 0,74 | 0,93 | 1,30 | 1,86 |
| 200x250x8 | 0,17 | 0,22 | 0,35 | 0,45 | 0,56 | 0,78 | 1,12 |
| 200x300x8 | 0,16 | 0,21 | 0,31 | 0,41 | 0,51 | 0,72 | 1,02 |
| 250x300x8 | 0,14 | 0,18 | 0,27 | 0,36 | 0,45 | 0,63 | 0,90 |
| 250x330x8 | 0,13 | 0,17 | 0,26 | 0,35 | 0,44 | 0,61 | 0,87 |
| 300x300x6 | 0,09 | 0,12 | 0,19 | 0,25 | 0,31 | 0,44 | 0,62 |
| 300x300x8 | 0,12 | 0,17 | 0,25 | 0,33 | 0,41 | 0,58 | 0,82 |
| 300x300x12 | 0,19 | 0,25 | 0,37 | 0,49 | 0,61 | 0,86 | 1,23 |
| 330x330x8 | 0,10 | 0,15 | 0,22 | 0,30 | 0,37 | 0,52 | 0,75 |
| 300x600x10 | 0,12 | 0,16 | 0,23 | 0,31 | 0,39 | 0,54 | 0,78 |
| 400x400x10 | 0,12 | 0,16 | 0,23 | 0,31 | 0,39 | 0,54 | 0,78 |
| 450x450x10 | 0,10 | 0,14 | 0,21 | 0,27 | 0,34 | 0,48 | 0,68 |
| 600x600x10 | 0,08 | 0,10 | 0,15 | 0,20 | 0,26 | 0,36 | 0,51 |
| 600x600x12 | 0,09 | 0,12 | 0,19 | 0,25 | 0,31 | 0,43 | 0,62 |



Упаковка 2,5-5-10 кг



Вся информация по расходу затирочной смеси представлена в таблице; для корректного использования продукта советуем пользоваться таблицей.

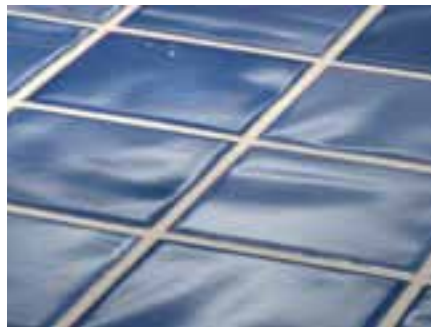
Преимущества

Инновационная система затирочных смесей, соединяет прекрасный дизайн и современные технологии.

Litochrom Starlike



Водонепроницаемость

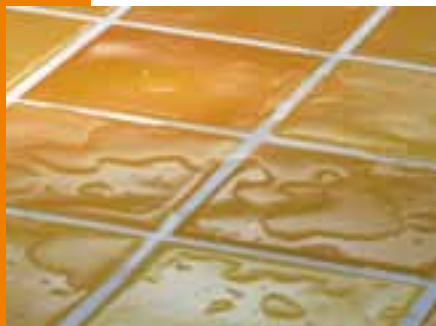


Устойчивость цвета во времени



Устойчивость к пятнам

Stucco Cementizio



Водонепроницаемость



Изменение цвета с течением времени



Может пачкаться



LITOKOL[®]
HI-PERFORMANCE BUILDING PRODUCTS

ООО «ЛИТОКОЛ»

111250 Москва, пр-д Завода «Серп и Молот», д.6, стр.1, 8 этаж

тел. +7 (495) 775-6040, факс +7 (495) 780-3525

e-mail: litokol@litokol.ru

www.litokol.ru

® - Зарегистрированная торговая марка